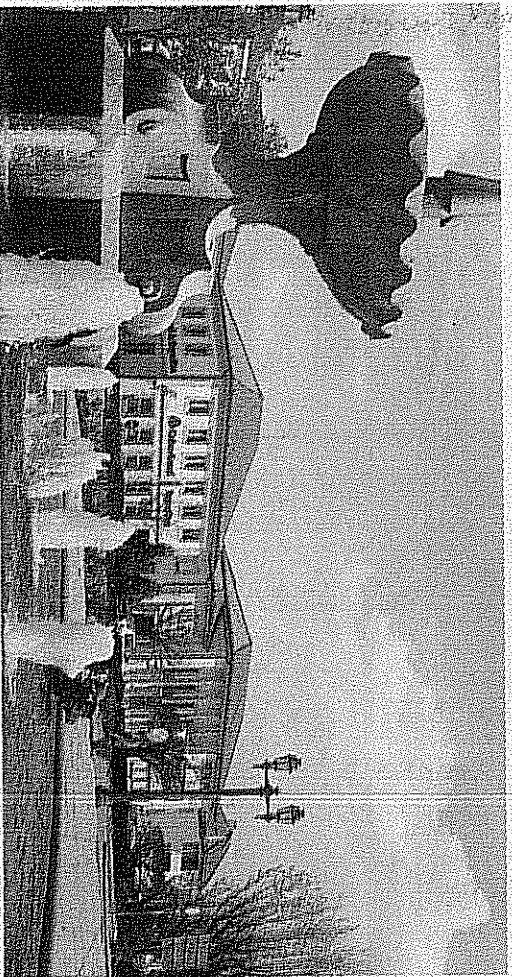


Além de Viseu

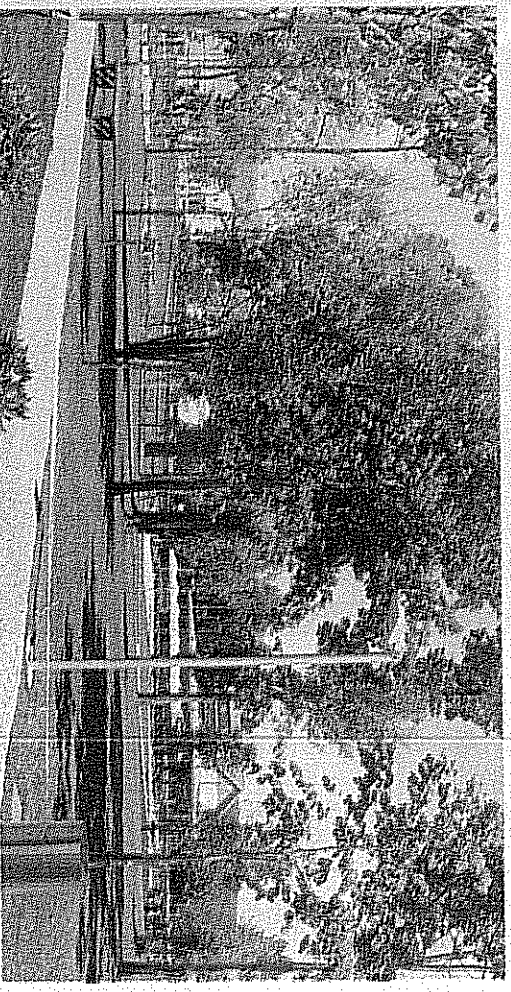
Novos centros urbanos têm vindo a afirmar Região Dão Lafões



Mangualde assume-se como um novo centro urbano

A população na região Dão Lafões está a crescer, indicam os números do Instituto Nacional de Estatística. Os novos centros urbanos de Tondela e Mangualde ajudam a inverter dinâmicas regressivas

A Sub-Região Dão Lafões centro, abrange uma área de 3483 Km² e 14 concelhos (os mesmos da Comunidade Inter-municipal), onde residem cerca



Parque Urbano é uma das apostas do município tondelense

de 290 mil pessoas. A sua posição geográfica, num território charneira entre o litoral e o interior, tem correspondência nas características sócio-económicas desta sub-região, que, nalguns casos, são similares às das sub-regiões mais desenvolvidas, mas, noutros, se aproximam mais das regiões rurais do interior.

Trata-se de uma região com uma dinâmica demográfica positiva, cujo crescimento populacional, embora não muito expressivo, se tem mantido. Embora, nem todos os concelhos se enquadrem nesta tendência, a maioria regista ganhos populacionais, sobretudo nos

primeiros anos da actual década. Como resultado desta evolução, a sub-região Dão Lafões registou em quatro anos recentes (2001-2005) um crescimento demográfico superior àquele que se verificou na década de 90, ou seja, nos dez anos anteriores.

Apesar desta evolução recente favorável, apenas os cenários mais otimistas de desenvolvimento futuro da sub-região contemplam a manutenção de um ligeiro crescimento demográfico, admitindo-se como mais provável um decréscimo da população residente (na ordem dos 10% entre 2001 e 2020). Estas perspetivas apontam para

Mantenha a boa forma. O seu coração agradece.

O exercício físico acompanhado de uma alimentação saudável é tudo o que o seu corpo e o seu coração precisam para estar em forma

Por isso, no mês do coração o VivaFit e a Vitacress juntaram-se para lhe proporcionar ofertas saudáveis

Canhe
Treinos no VivaFit™
Descritos na Vitacress
Visite-nos e saiba como!
40% desconto
na inscrição
até 15 de Junho

VivaFit
Rua Mestre António Nelas, 17189/15
Eq. Marzovels - Viseu
Tel: 232 01 01 51 | Telem: 963 488 613
E-mail: viseu@vivafit.pt
Site: www.vivafit.pt

REPEVISEU

DISTRIBUIDOR DE LUBRIFICANTES E COMBUSTÍVEIS

GASÓLEO DE AQUECIMENTO LUBRIFICANTES

R. Sete Carvalhas, 18
Travassós de Orgens - Viseu
Tel: 232 450 423 | Fax: 232 418 432
Telm: 968 332 494 | 969 860 423
repeviseu@sapo.pt

a necessidade de promover o desenvolvimento de uma estrutura social e económica sustentável que, pelo menos, garanta a manutenção da população residente.

O contributo desta NUT III para o PIB Nacional não vai além dos 1,7 %, estando entre as 6 NUT III com um PIB, per Capita, mais reduzido. Esta situação reflecte-se, igualmente, no índice de poder de compra concelho que, com excepção de Viseu, se encontra bastante abaixo da média nacional.

As dinâmicas sócio económicas mais positivas que se verificam em Dão Lafões centram-se, pois, na cidade de Viseu, substituinte de todo o território da sub-região e uma das maiores cidades médias portuguesas. Viseu ocupa, assim, uma posição de destaque e desempenha um papel muito relevante no equilíbrio da rede urbana nacional.

Complementarmente, a esta capacidade polarizadora de Viseu em relação ao território envolvente, tem vindo a afirmar-se outros centros urbanos da sub-região, tais como, Tondela e Mangualde, que contribuem para sustentar as dinâmicas regressivas que ameaçam a generalidade dos territórios rurais do interior da região e que, em articulação com a cidade de Viseu, podem contribuir para a formação de uma aglomeração urbana alargada, fundamental para a dinâmica de desenvolvimento desta área.

Fonte: Comunidade Intermunicipal da Região Dão Lafões

Desenvolvimento do território

Comunidade Intermunicipal quer forte aposta no Turismo

A promoção do território deverá ter sempre em conta o sector do Turismo. Uma indicação deixada pelo Estudo de Enquadramento da Região Dão Lafões, encomendado pela CIMRDJ.

A riqueza da Região em termos de recursos hidrominerais bem como as estruturas de apoio à sua utilização já existentes configuram um posicionamento privilegiado deste subsector turístico no contexto nacional (e até ibérico), que importa valorizar.

O Estudo de Enquadramento Estratégico da Região Dão Lafões, realizado pela ParquExpo para a CIMRDJ, destaca o turismo como um dos sectores que deverá assumir uma posição de destaque na estratégia de desenvolvimento da Região, tendo como suporte a valorização dos recursos territoriais específicos com maior potencial de atracção turística.

Os elementos culturais e paisagísticos, os produtos artesanais e a gastronomia, os recursos temais, entre outros recursos da Região, poderão, segundo o relatório apresentado, constituir-se numa oferta turística estruturada e integrada.

Além dos investimentos a realizar em cada uma das estações termais, tendo em vista a sua modernização e o aumento da frequência, é de considerar o desenvolvimento de acções comuns de valorização e promoção destas estruturas, numa lógica regional, aponta o estudo.

"Estas estações termais, mas também outras estruturas especificamente orientadas para a terceira idade, configuram um contexto particularmente favorável ao desenvolvimento do turismo gerântrico e de saúde", indica.

A Região dispõe de um amplo leque de produtos agro-al-

mentares específicos, com qualidade reconhecida (e, nalguns casos, certificada), que podem ser economicamente valorizados, contribuindo directamente para a economia local, podendo também constituir factores de identidade territorial, a integrar na estratégia de promoção regional.

A produção animal, designadamente nas áreas das aves, caprinos e bovinos, apresenta um particular potencial para vir a assumir maior relevância económica no contexto regional.

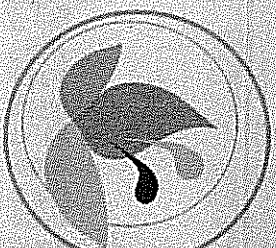
O Vinho do Dão merece um destaque especial, pelo potencial que representa, não obstante os inúmeros obstáculos actualmente existentes à sua plena valorização.

Nesse sentido, não são de negligenciar as possibilidades de valorização económica da produção vitivinícola, associada, também neste caso, à promoção territorial.

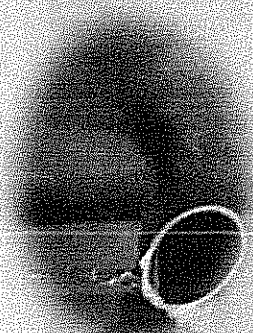


ÉPOCA TERMAL

Fevereiro a Dezembro



termas
do
Carvalhal



EXPERIMENTE

Programas de Bem-Estar

Aromaterapia

(Cecau, Rosa da Bulgária, Lavanda e Seneidade)



Indicações Terapêuticas

Doenças Reumatológicas e Músculo-Esqueléticas

Doenças de Pele

Doenças das Vias Respiratórias

Aparelho Digestivo



termas do carvalhal - município de castro daire

rua do balneário, termas do carvalhal | 3600-398 mamouros

tel.: 232 382 342 | 232 315 881 | fax: 232 315 882

www.termasdocarvalhal.com | geral@termasdocarvalhal.com