



# “A gastronomia é uma das expressões culturais da Região Dão Lafões”

Carlos Marta, presidente da Comunidade Intermunicipal da Região Dão Lafões, considera que a gastronomia é um dos elementos mais importantes na promoção de um território e fala sobre esta primeira edição do Prove Dão Lafões, que arranca hoje em Viseu e à qual a Comunidade pretende dar continuidade

Joana Martins

**Diário de Viseu Como surgiu a ideia de realizar este Pro-ve Dão Lafões?**

**Carlos Marta** Esta iniciativa surge no âmbito da formatação de um projeto para promoção da Marca Viseu | Dão Lafões, porque entendemos que a eno-gastronomia assume-se hoje, cada vez mais, como um relevante segmento turístico, que encontra na nossa região um contexto com elevado potencial de exploração, e que também se enquadra nas apostas turísticas da Região Centro. Por outro lado, entendendo que os eventos se têm vindo a desenvolver num instrumento essencial para a promoção dos territórios e a realização de um evento como este e com a relevância nacional que assume surge como uma boa oportunidade para atrair cidadãos, empresas, turistas e visitantes para a região.

**DV Os vinhos serão uma componente da iniciativa?**

**CM** Claro. É impossível organizar um evento de eno-gastronomia na região Dão Lafões e não incluir aquele que é um dos principais “embaixadores” do território, neste caso o vinho do Dão. Nesse sentido, desde o início que contamos com a colaboração da CMR Dão para envolvermos e mobilizarmos os produtores de vinho. Gostava, no entanto, de ressaltar que esta não é uma feira de vinhos, mas sim um certame que alia os vários produtos endógenos existentes na região. Em minha opinião não devemos duplicar iniciativas que já existem na região. Devemos sim realizar

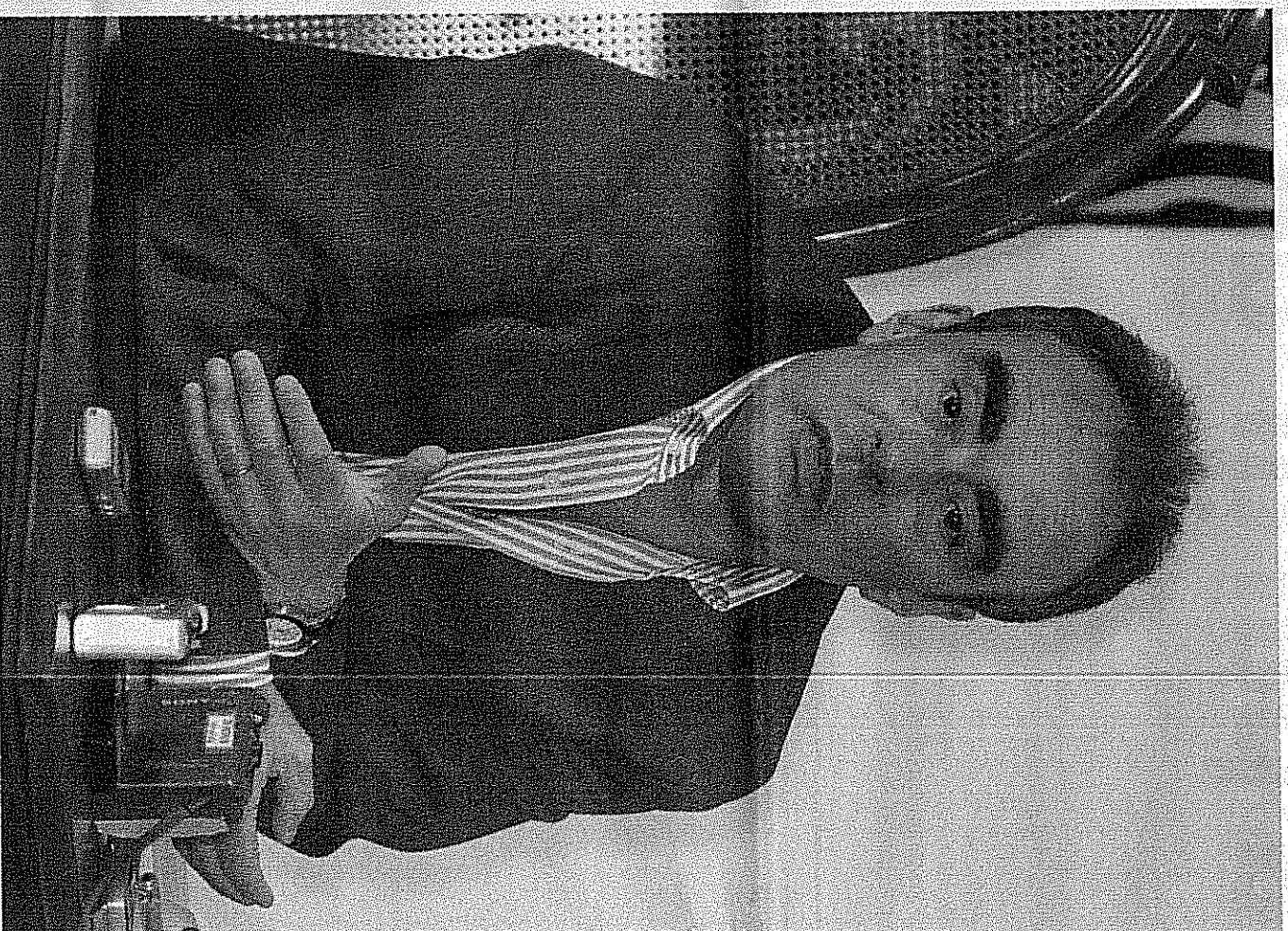
eventos diferentes e se possível, complementares, por forma a aumentarmos a nossa promoção e oferta.

**DV A gastronomia é uma das vertentes importantes na divulgação de uma região?**

**CM** Absolutamente de acordo. De facto, a gastronomia, sendo uma expressão da identidade dos territórios, tem claramente de assumir um papel importante na divulgação dos mesmos. Vejamo por exemplo todo o Norte de Espanha que faz da sua gastronomia um dos principais cartões-de-visita e o sucesso que tem tido. Se queremos promover a nossa região devemos realçar o que ela tem de melhor, e neste ponto, sem dúvida que a gastronomia tem de ser um dos focos dessa divulgação.

**DV O turismo da região pode ser potenciado através da gastronomia?**

**CM** A gastronomia é sem dúvida uma das expressões culturais da Região Lafões e uma componente da sua identidade. Nesse sentido, podemos dizer que se consitui como um importante elemento de diferenciação da oferta



**CARLOS MARTA** realça a importância de eventos ligados à gastronomia

do território, e por conseguinte num segmento turístico. Efetivamente, a gastronomia na nossa região tem potencial de exploração, o que poderá contribuir para combater a sazonalidade no turismo e é um excelente complemento para outras ofertas e produtos turísticos da região.

**DV Quais os produtos gastronómicos que diferenciam a região do Dão Lafões?**

**CM** Sem querer excluir nenhum produto, penso que a Região Dão Lafões, no seu todo e em cada um dos 14 municípios que a compõem, possui um enorme conjunto de produtos endógenos e gastronómicos que marcam a diferença e são de reconhecida qualidade. Apenas a título de exemplo sublinho a vitela assada,

**DV Haverá novas edições do Prove Dão Lafões?**

**CM** Essa é sem dúvida a nossa intenção. Este evento não surgiu como uma iniciativa desgarrada, mas sim incluída numa estrat-

## As suas férias estão aqui!

**CRUZEIRO GROISEUROPE (OFERTA 2X1)  
PORTO, VALE DO DOURO E SALAMANCA**

5 noites  
Vantagem Porto - Região - Vega de Terón - Ferndes - Pinho  
Partidas de 11, 18 e 25 Jul - 01, 08 e 22 Ago, 12  
Din. Standard  
Inclui: Pensão Completa com bebidas incluídas na refeição

Desde: € 711

**GRANDE CIRCUITO DA CROÁCIA**

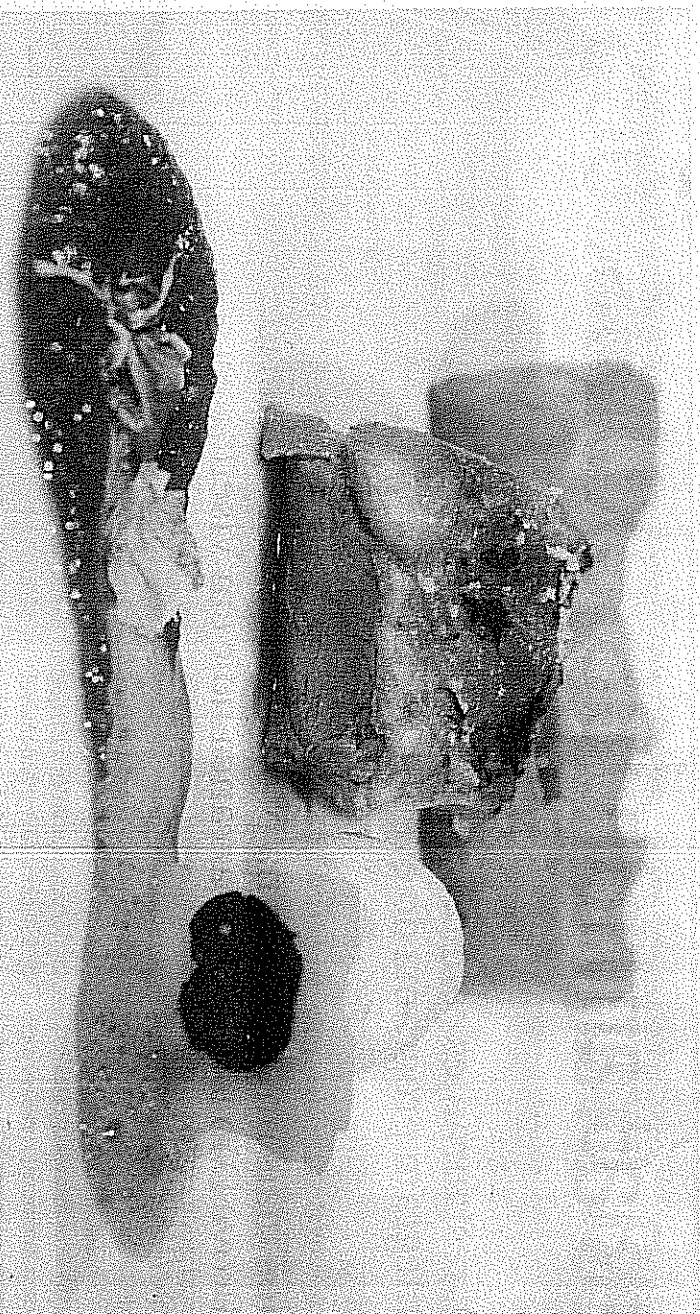
Partida de Lisboa a segunda-feira  
De 09 Jul a 27 Ago - 12  
Inclui: voo + transfers + 7 noites em hotel, que a saber: 4 Alja + 3 telefones + que em Portugal e 4 vites e entradas para dois parques aquáticos e um parque de segurança (€40) + seguro Multivagens

Desde: € 1.194

Exclui: Despesa de reserva (€29 por processo e não por pessoa) + suplementos; lugares limitados; taxas sujeitas a alteração; sujeito às nossas condições gerais. CONSULTE-NOS.

**Av. Calouste Gulbenkian | 3510-055 VISEU**  
E-mail: [viseu@abreu.pt](mailto:viseu@abreu.pt) - Tel: 232480130 - Fax: 232480139  
**Av. Dr. António José de Almeida, 408 | 3510-045 VISEU**  
E-mail: [viseu2@abreu.pt](mailto:viseu2@abreu.pt) - Tel: 232483510 - Fax: 232483519

Abreu



IGUARIAS GASTRONÓMICAS para provar este fim-de-semana em Viseu

tégia para a promoção da marca Viseu | Dão Lafões. No actual contexto de globalização, a competição entre as diferentes regiões é cada vez mais intensa, sendo fundamental criar estratégias que permitam a cada território posicionar-se numa situação

privilegiada face aos seus concorrentes. Foi com este pensamento que a Comunidade Inter municipal desenhou um projecto de promoção da marca Viseu | Dão Lafões, em articulação com a Turismo Centro de Portugal, que visa estabelecer

uma marca de identidade para a região, assim como os instrumentos que permitam captar pessoas e novas actividades. As linhas de acção para alcançar estes objectivos passam não só por campanhas de divulgação desta marca e por show cases

territoriais que irão percorrer o país e algumas cidades europeias, principalmente em Espanha, mas também pela realização periódica de eventos que promovam a oferta do território, como é neste caso o Prove Dão Lafões.

## Sobre a Região Dão Lafões

A Região Dão Lafões integrada na Região Centro, abrange uma área de 3.483 quilómetros quadrados e o sector do turismo assume uma posição de destaque na estratégia de desenvolvimento da sub-região, tendo como suporte a valorização dos recursos territoriais específicos com maior potencial de atracção turística. Os elementos culturais e paisagísticos, os produtos artesanais e a gastronomia, os recursos termais, entre outros, contribuem directamente para o desenvolvimento da economia local, constituindo-se ainda como factores de identidade territorial. A Comunidade Inter municipal da Região

Dão Lafões (CIM) é constituída por 14 concelhos, onde residem cerca de 290.000 pessoas. A CIM Dão Lafões visa a promoção do planeamento e da gestão da estratégia de desenvolvimento económico, social e ambiental do território abrangido pela comunidade a articulação dos investimentos municipais de interesse intermunicipal, a participação na contractualização e na gestão de programas de apoio ao desenvolvimento regional, designadamente no âmbito do Quadro de Referência Estratégico Nacional – QREN e o planeamento das actuações de entidades públicas de carácter supramunicipal.



Hotel do Caramulo

Wpt - Wptel - Wptel Hotel Group

# Faça uma assinatura do Diário de Viseu e ganhe duas noites no Hotel do Caramulo



VALOR DA OFERTA 170 €

Faça uma assinatura anual por 92 €. Oferta de estadia (2 noites) + Pequ. Almoço, p/2 pessoas

Oferta válida no primeiro ano de assinatura, no valor de 92€ (IVA incluído)  
Mais informações: 232 000 030 | 913 864 401 | assinaturas@diariodeviseu.pt

Diário de Viseu

